

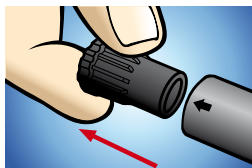
## Instruktion Anapen träningspenna

Innehåller inte nål eller ampull

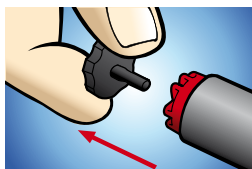


### Injektion

- 1 Ta bort den svarta skyddshatten.



- 2 Ta bort den svarta säkringsknappen från den röda avtryckaren.



- 3 Håll träningspennan stadigt mot yttersidan av låret och tryck på den röda avtryckaren.



- 4 Håll kvar pennan mot låret i 10 sekunder.

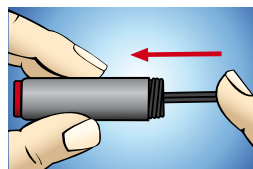


### Återställning

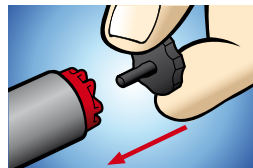
- 1 Skruva upp pennan.



- 2 Tryck tillbaka kolven tills det hörs ett klick. Skruva ihop pennan.



- 3 Sätt tillbaka den svarta säkringsknappen.



- 4 Sätt tillbaka den svarta skyddshatten. Nu kan pennan användas igen.

